

# Resultados físicos y químicos

## Con MAXAN 80 lts/ha – Testigo 0 lts/ha

**PARTIDO DE LINCOLN – PROVINCIA DE BUENOS AIRES**

**LOCALIDAD: LINCOLN**

**Punto Georeferenciado: 34°46'4.81"S / 61°30'23.07"O**

**Productor: Roberto Badano**

**Lote: Fuerte Apache**

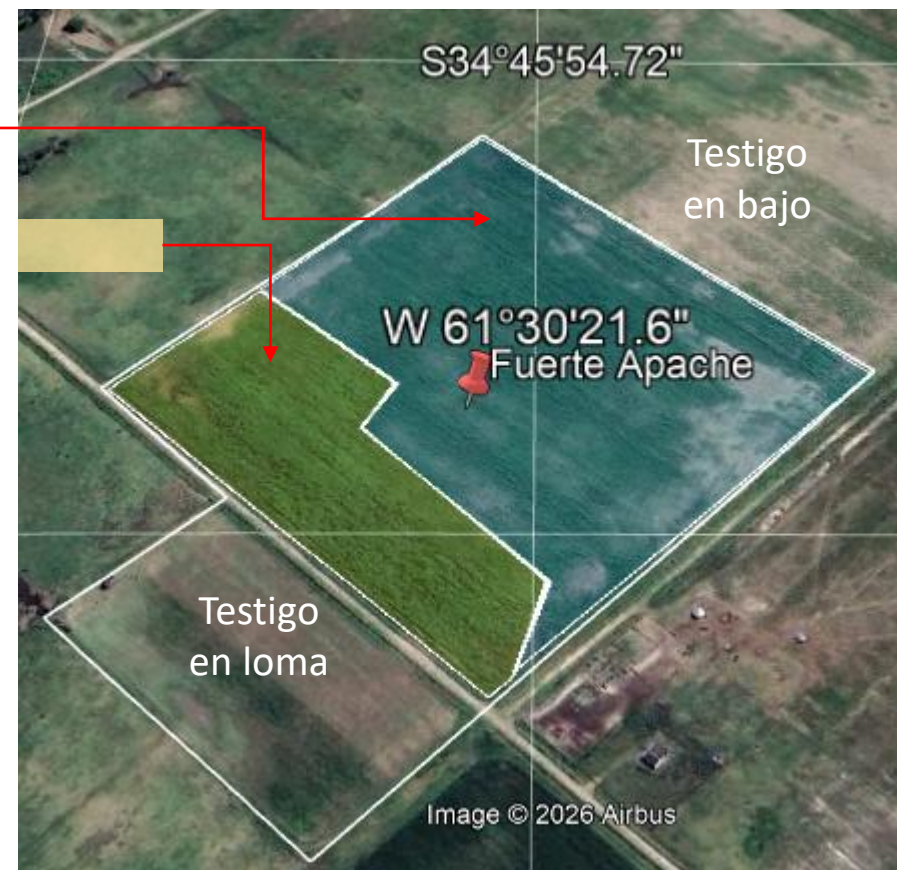
Dos ambientes: Bajo (Natralbol típico, clase Viws)

Loma (Hapludol thapto nátrico, clase IV/Viws)

Todo el lote tratado con MAXAN 80 lts/ha y se dejó un cero llamado testigo (0 lts/ha) como se indica en la foto.

Medidas de rigor evaluadas:

- Química: pH, Conductividad Eléctrica, Materia Orgánica
- Física: Resistencia a la penetración, Infiltración, densidad aparente, porosidad (total y macroporos)



Variable Químicas: muestreo a 0-20 cm

## DATOS QUÍMICOS

Muestra N°	Tratamiento	pH	CE (ms/cm)	MO (%)
1	C/M - 80 lts/ha	7,20	0,07	2,35
2	S/M - 0 lts/ha	7,40	0,12	2,02

Laboratorio:



Gráfico de pH  
Nutralbol típico - Lincoln, pcia Bs. As.

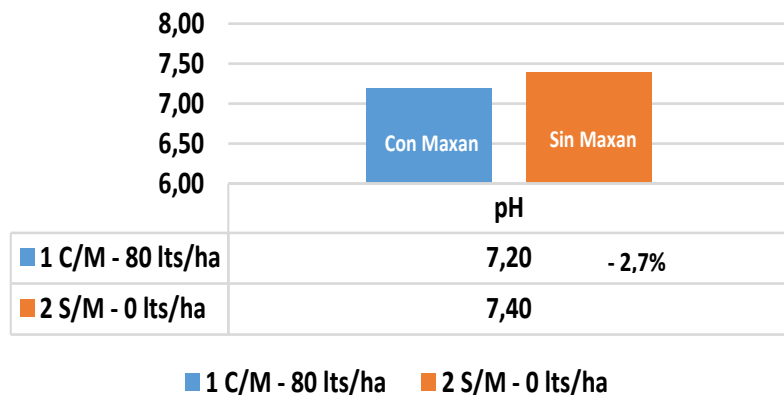


Gráfico de CE (ms/cm)  
Nutralbol típico - Lincoln, pcia Bs. As.

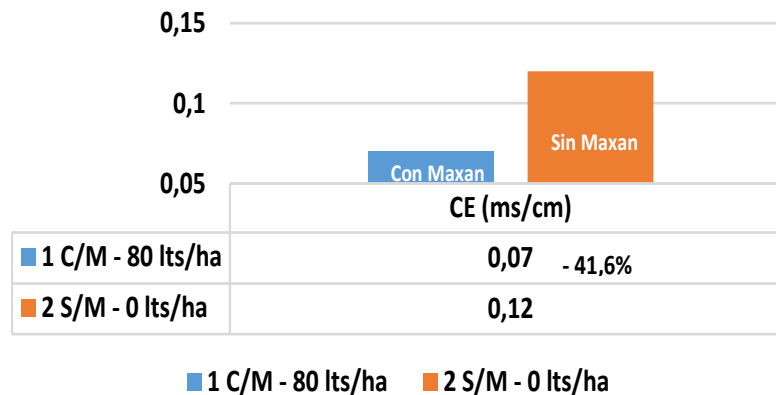
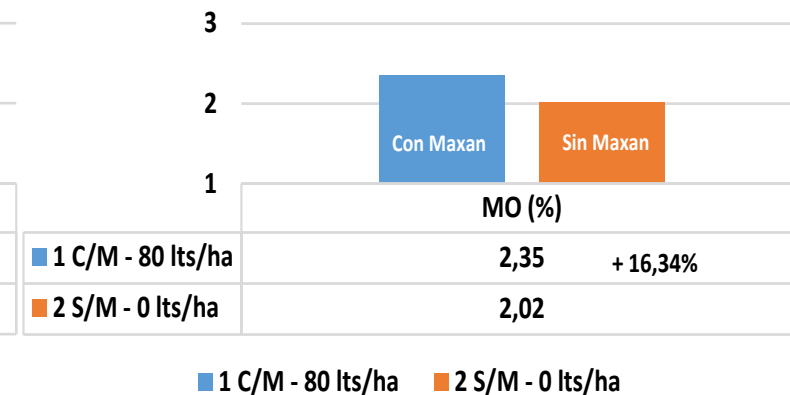


Gráfico de MO (%)  
Nutralbol típico - Lincoln, pcia Bs. As.



Variable Físicas: muestreo a 0-20 cm.

## DATOS FÍSICOS

Muestra N°	Tratamiento	Dap (gr/cc)	PT (%)	PA (%)
1	C/M - 80 lts/ha	<b>1,46</b>	<b>44,80</b>	<b>13,54</b>
2	S/M - 0 lts/ha	<b>1,57</b>	<b>40,87</b>	<b>0,90</b>



Gráfico de densidad aparente (Dap)  
Nutralbol típico - Lincoln, pcia Bs. As.

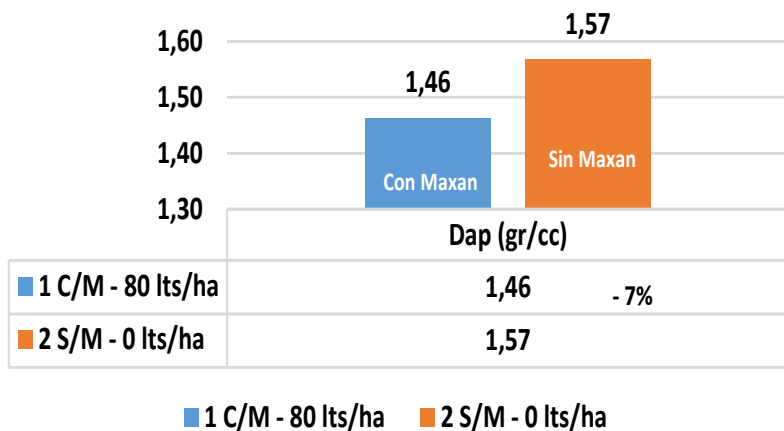


Gráfico de Porosidad Total (PT %)  
Nutralbol típico - Lincoln, pcia Bs. As.

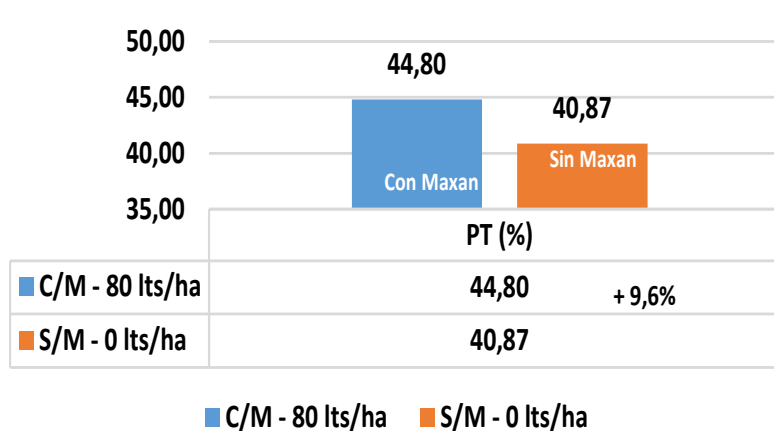
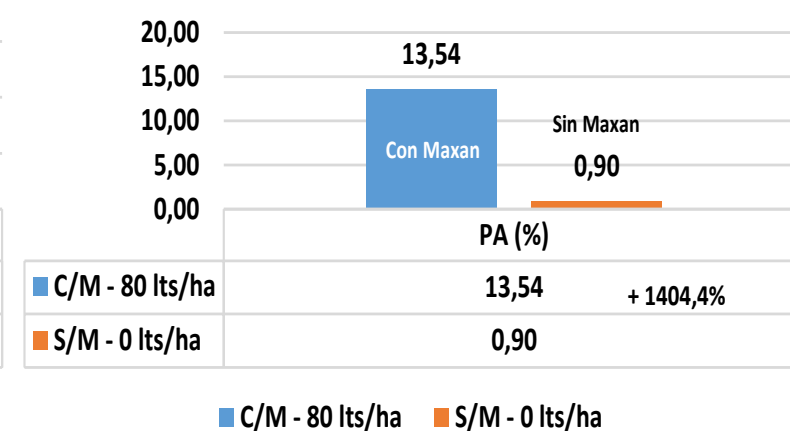


Gráfico de Porosida actual - Macroporos (PA%)  
Nutralbol típico - Lincoln, pcia Bs. As.





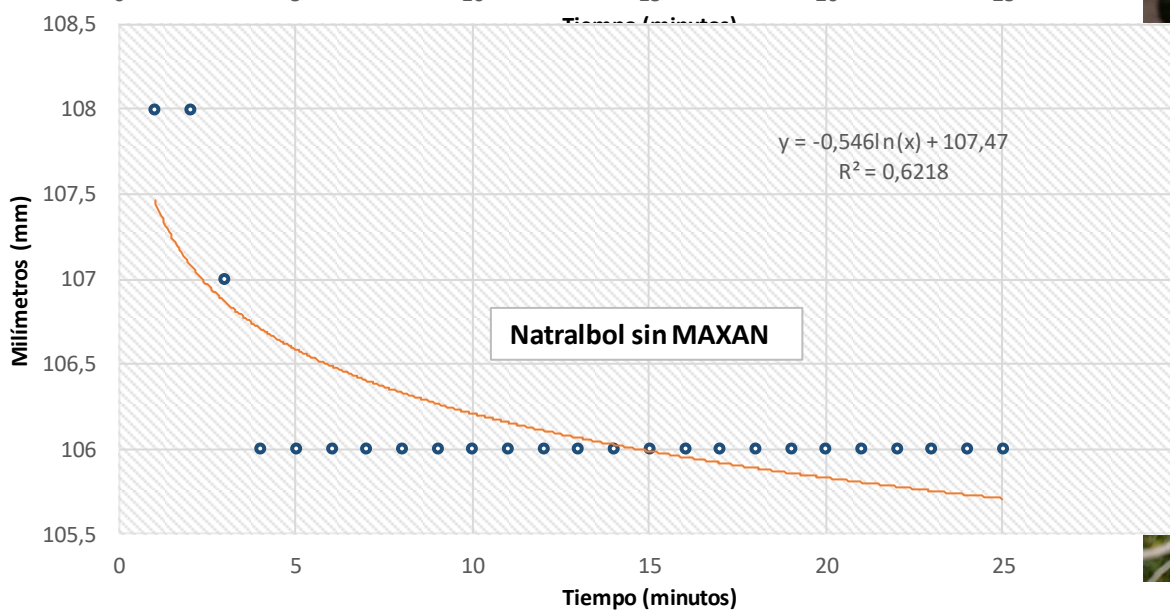
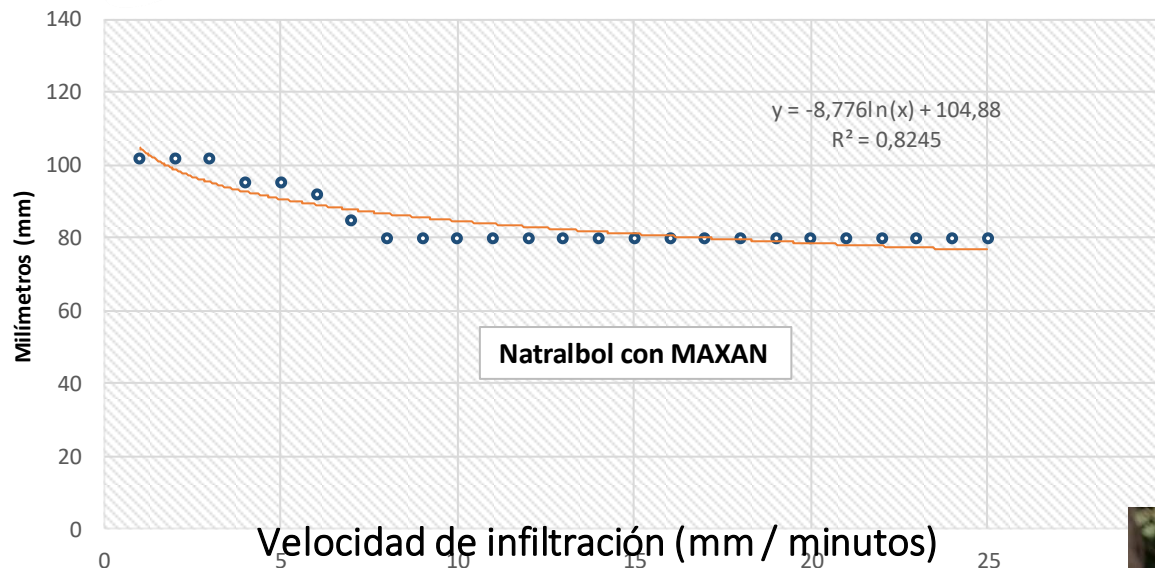
# Lote fuerte Apache Sector bajo

Variable Físicas: muestreo a 0-20 cm.

Velocidad de infiltración (mm / minutos)

Curvas de infiltración Natralbol con y sin MAXAN

Con MAXAN



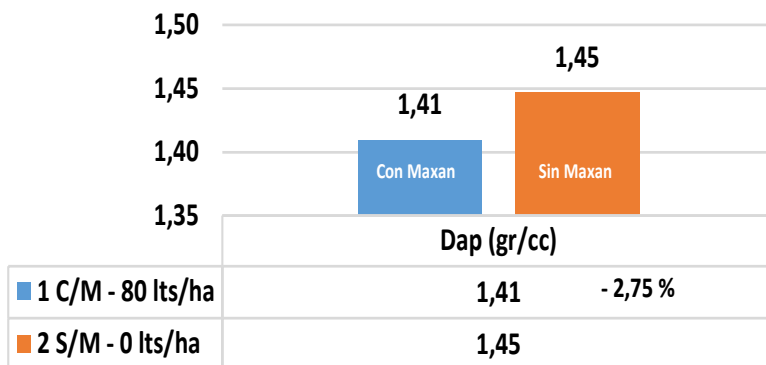
Sin MAXAN

**Variable Físicas:** muestreo a 0-20 cm.

## DATOS FÍSICOS

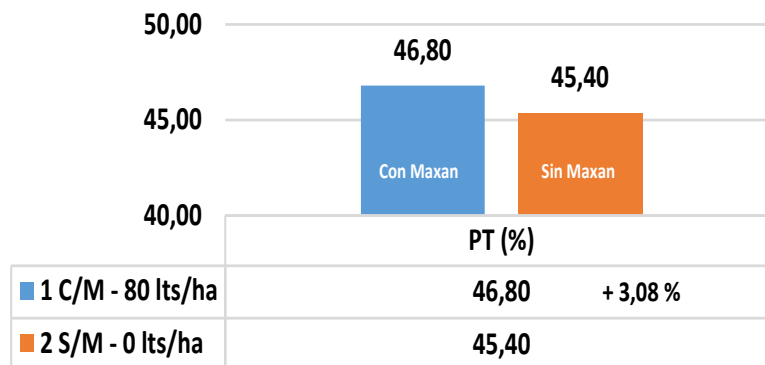
Muestra N°	Tratamiento	Dap (gr/cc)	PT (%)	PA (%)	% Hum
1	C/M - 80 lts/ha	<b>1,41</b>	<b>46,80</b>	<b>24,04</b>	<b>12,14</b>
2	S/M - 0 lts/ha	<b>1,45</b>	<b>45,40</b>	<b>23,37</b>	<b>11,22</b>

**Gráfico de densidad aparente (Dap)**  
Hapludol thapto nátrico- Lincoln, pcia Bs. As.



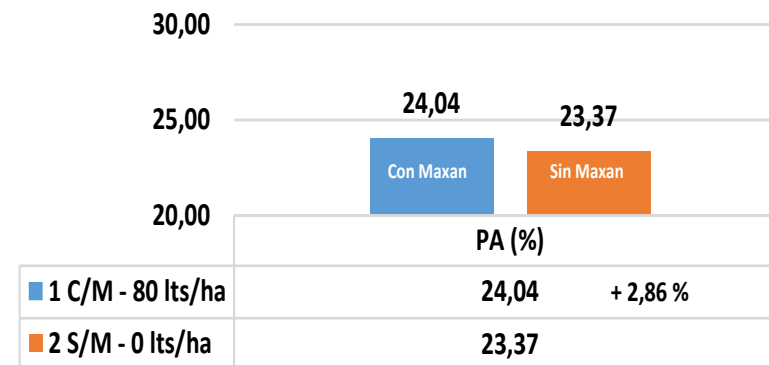
■ 1 C/M - 80 lts/ha ■ 2 S/M - 0 lts/ha

**Gráfico de Porosidad Total (PT%)**  
Hapludol thapto nátrico- Lincoln, pcia Bs. As.



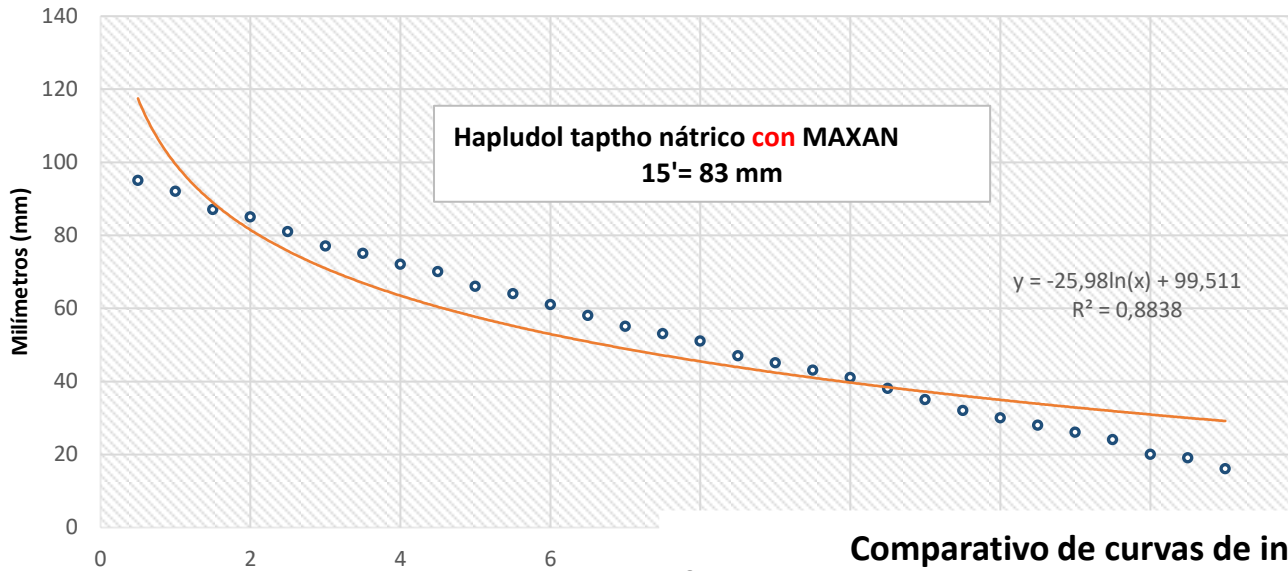
■ 1 C/M - 80 lts/ha ■ 2 S/M - 0 lts/ha

**Gráfico de Porosidad actual Macroporos (PA%)**  
Hapludol thapto nátrico- Lincoln, pcia Bs. As.

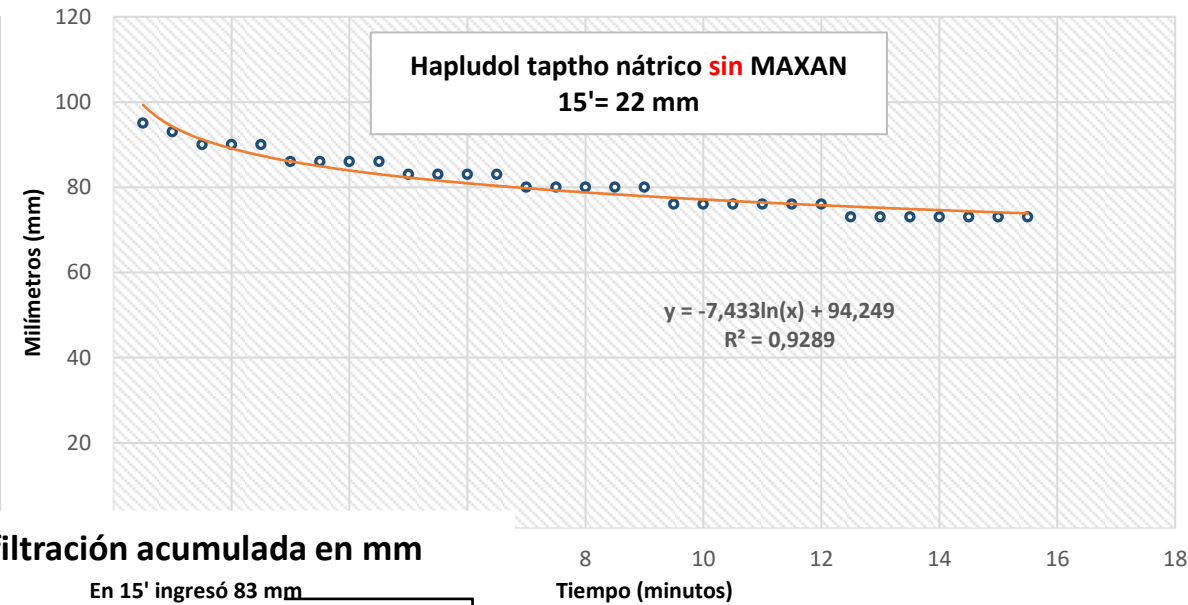


■ 1 C/M - 80 lts/ha ■ 2 S/M - 0 lts/ha

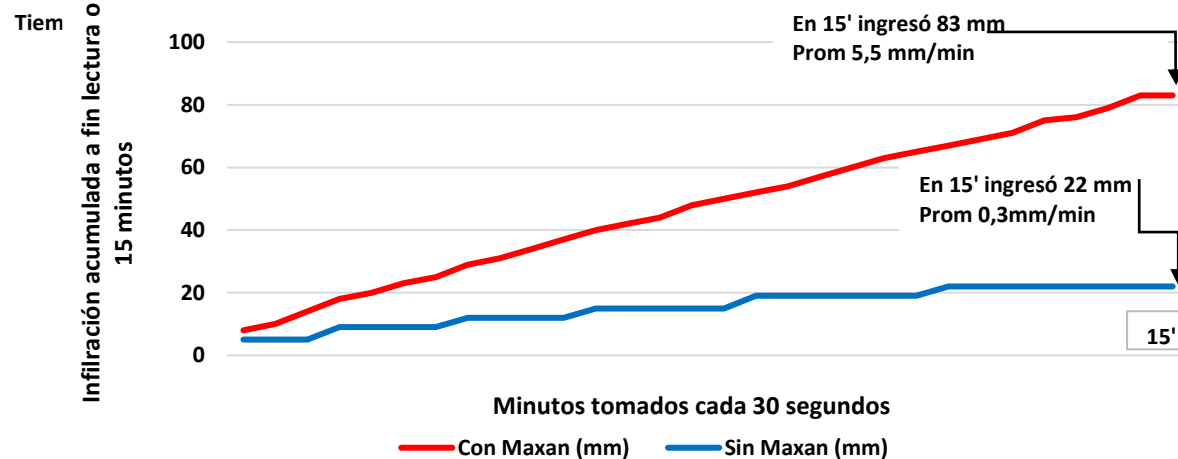
Velocidad de infiltración (mm / minutos) posición loma



Velocidad de infiltración (mm / minutos) posición loma



Comparativo de curvas de infiltración acumulada en mm





# Lote fuerte Apache Sector Loma

Variable Físicas: muestreo a 0-20 cm.

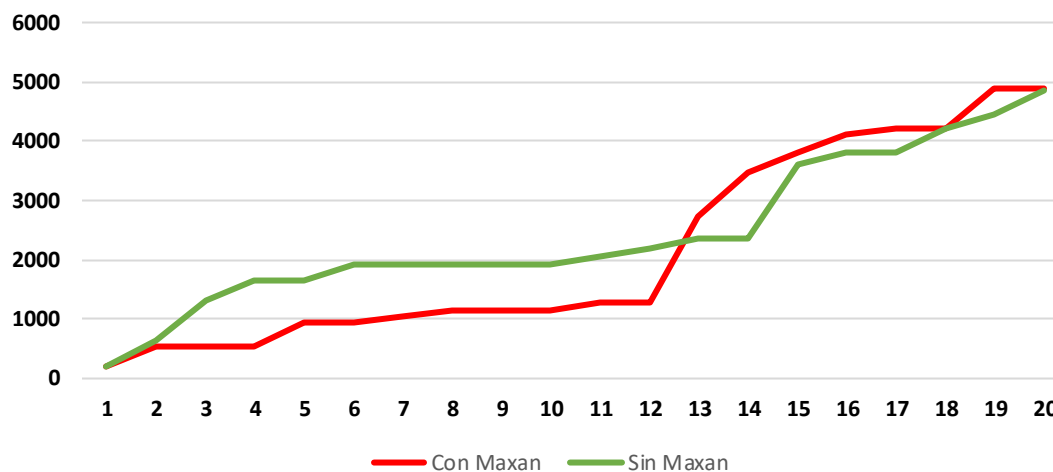
## Curvas comparativas de Resistencia a la penetración Hapludol thapto nátrico con y sin MAXAN

Tramieo	Latitud	Longitud	RP Máxima (kPa)	Prof de RP Máx. (cm)	Prom total (kPa)	Obs
80 lt/ha	-34,768996	-61,507568	5973	35	4020	54 medidas
0 lt/ha	-34,768813	-61,50744	5232	25	2773	27 medidas

Comparación entre medidas Horizonte A1: a 20 cm En Kpa

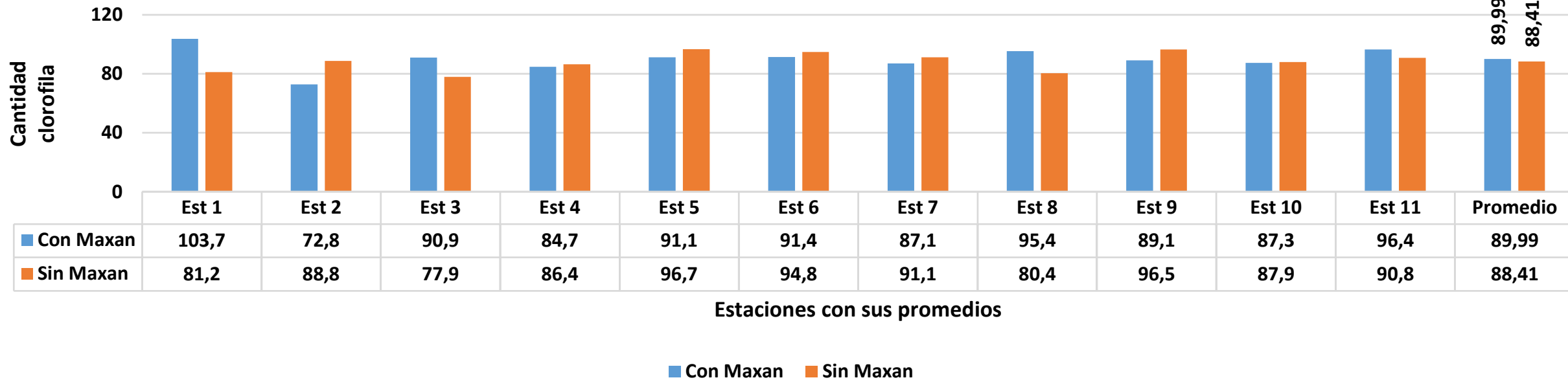
Prof (cm)	Con Maxan	Sin Maxan
1	182	182
2	512	613
3	512	1312
4	512	1655
5	919	1655
6	919	1906
7	1032	1906
8	1150	1906
9	1150	1906
10	1150	1906
11	1277	2047
12	1277	2191
13	2728	2343
14	3468	2343
15	3818	3606
16	4109	3820
17	4206	3820
18	4236	4230
19	4900	4457
20	4900	4880
Promedio	2148	2434

Gráfico de penetrometría en Kpa a 20 cm



## Resultados de Clorofila a Maíz silo

Medición de clorofila por tratamiento





# Lote fuerte Apache Sector Loma

## Resultados sector ensayo a Maíz silo

Evaluación planta entera a silo		Fecha		14/2/2026	
Datos fisiológicos del cultivo					
		Con Maxan	Sin Maxan	Obs	
Planta Entera	Alt planta	1,8	1,8	En mts	
	Cant hojas	13	12	Hojas sanas	
	Peso pl entera Hum	<b>1038,7</b>	<b>998,7</b>	En grs PI Húmeda	
	En %	<b>4,01</b>	base	En base hum	
	Peso pl entera Seca	<b>676,3</b>	<b>615,8</b>	En grs PI Seca	
	En %	<b>9,82</b>	base	En base seca	
	% de MS	46,41	37,82		
Espigas	Cant Espigas	2	2		
	Peso Esp 1	294	266	En grs hum	
	Peso Esp 2	150	130	En grs hum	
	Total Peso Espigas	<b>444</b>	<b>396</b>	En grs hum	
	En %	<b>12,12</b>	base	En base hum	
Rel Esp/PI	En %	<b>42,75</b>	<b>39,65</b>		
		<b>7,80</b>	base	En base hum	
Hil/Espigas	Esp 1	18	18		
	Esp 2	18	16		
Gr/Hileras	Esp 1	39	37	uniforme	
	Esp 2	20	17	desuniforme	
Gr/Espigas	Esp 1	702	666		
	Esp 2	360	272		
Total Gr/PI	En granos	<b>1062</b>	<b>938</b>	<b>+ 124 granos</b>	
	En %	<b>13,22</b>	base		
Rinde por ha en MV	Tn MV/Ha	40102	38980	<b>+ 1122</b>	
	En %	<b>2,88</b>	base	En Tn MV/ha	
Rinde por ha en MS	Tn MS/Ha	18613	14742	<b>+ 3870</b>	
	En %	<b>26,26</b>	base	En Tn MS/ha	

Rinde del silo sobre las 15 has: 21408 TnMV/Ha

		Con Maxan	Sin Maxan	Obs
Rinde por ha en MV	Tn MV/Ha	40102	38980	<b>+ 1122</b>
	En %	<b>2,88</b>	base	En Tn MV/ha
Rinde por ha en MS	Tn MS/Ha	18613	14742	<b>+ 3870</b>
	En %	<b>26,26</b>	base	En Tn MS/ha



# Lote fuerte Apache Sector Loma

Resultados sector ensayo a Maíz silo

FOTOS



# Lote fuerte Apache Sector Loma

Resultados sector ensayo a Maíz silo  
FOTOS

